



Priit Palgi  
OÜ TINTER-PROJEKT  
priit\_palgi@hotmail.com  
Turu 34  
50104, Tartu, Tartu maakond

Teie 02.04.2025

Meie 10.04.2025 nr 7.1-2/25/5342-2

### **Nõuded müravalli rajamiseks riigitee 8 km 29,43-29,61 kaitsevööndisse**

Olete taotlenud Transpordiametilt nõudeid müravalli rajamiseks riigi põhimaantee 8 Tallinn-Paldiski tee km 29,43-29,61 kaitsevööndis paiknevatele Sinilille 14a (katastritunnus 29501:007:1417), Sinilille 16a (katastritunnus 29501:007:1416), Sinilille 18a (katastritunnus 29501:007:1415) ja Sinilille tee L4 (katastritunnus 29501:007:1418; transpordimaa) eraomandisse kuuluvatele kinnistutele. Taotlusele on lisatud eskiislahendus (vt lisa) ja ristlõige. Kinnistutel kehtib Lääne-Harju vald Valkse küla Vanatoa detailplaneering, mille kohaselt Sinilille tee L4 transpordimaa on moodustatud perspektiivse kergliiklustee rajamiseks.

Riigitee omanik (Transpordiamet) on Vanatoa planeeringu koostajat teavitanud riigitee liiklusest põhjustatud häiringutest ning tee omanik ei võta endale kohustusi planeeringuga kavandatud leevendusmeetmete rakendamiseks.

Võttes aluseks ehitusseadustiku (edaspidi EhS) ning kliimaministri 17.11.2023 määruse nr 71 „Tee projekteerimise normid“ (edaspidi normid), esitab Transpordiamet nõuded müravalli rajamiseks ning juhib tähelepanu järgnevale.

1. Projekti asendiplaanile kanda ja seletuskirjas tuua välja EhS § 71 kohane tee kaitsevöönd.
2. Ehitise kaitsevööndis on keelatud
  - ohustada ehitist või selle korrakohast kasutamist EhS § 70 lg 2 p 1
  - ehitada ehitusloakohustuslikku teist ehitist, sealhulgas eemaldada ning kuhjata pinnast (EhS § 70 lg 2 p 2). Riigitee kaitsevööndis kehtivatest piirangutest võib kõrvale kalduda Transpordiameti nõusolekul vastavalt EhS § 70 lg 3.
3. Soovitame müravalli parameetrite määramiseks tellida asjakohane mürauuring (modelleering).
4. Müravalli lahenduse koostamisel tuleb arvestada, et riigi põhimaantee on selles lõigus oluliselt muudetav teelõik (liiklussagedusega 7577 autot/ööp ja kiirusrežiimiga 90 km/h), millega võib kaasneda tee ristlõike muutmine, mistõttu eskiisile kantud perspektiivne kergliiklustee asukoht täpsustub edaspidiselt.  
Nõustume eskiislahendusel toodud müravalli kaugusega riigitee katte servast 20 m, mis arvestab mh riigitee vaba ruumi nõudega.
5. Koostada müravalli tüüpriistlõige, millel kujutada muuhulgas valli mõõdud, nõlvade kalded (soovitavalt maksimaalne kalle 1:2), elementide vahekaugused, konstruktsioon, kinnistute piirid, veeviimarid ning riigitee, perspektiivne kergliiklustee jne.
6. Tagada müravalli konstruktsiooni püsivus ning ohutus vastavalt EhS § 16.
7. Juhime tähelepanu, et müravall ei tohi takistada sademevete ärajuhtimist riigitee muldest ja külgnevalt alalt. Vajadusel tuleb lahendada riigitee ning müravalli vaheliselt alalt sademevete ärajuhtimine.

8. Juhime tähelepanu vajadusele tagada riigitee ning kavandatava müravalli vahele mehaniseeritud hooldetöödeks sh lumetõrjetöödeks vajalik ruum.
9. Esitada müravalli lahendus Transpordiametile nõusoleku saamiseks [maantee@transpordiamet.ee](mailto:maantee@transpordiamet.ee).

Lugupidamisega

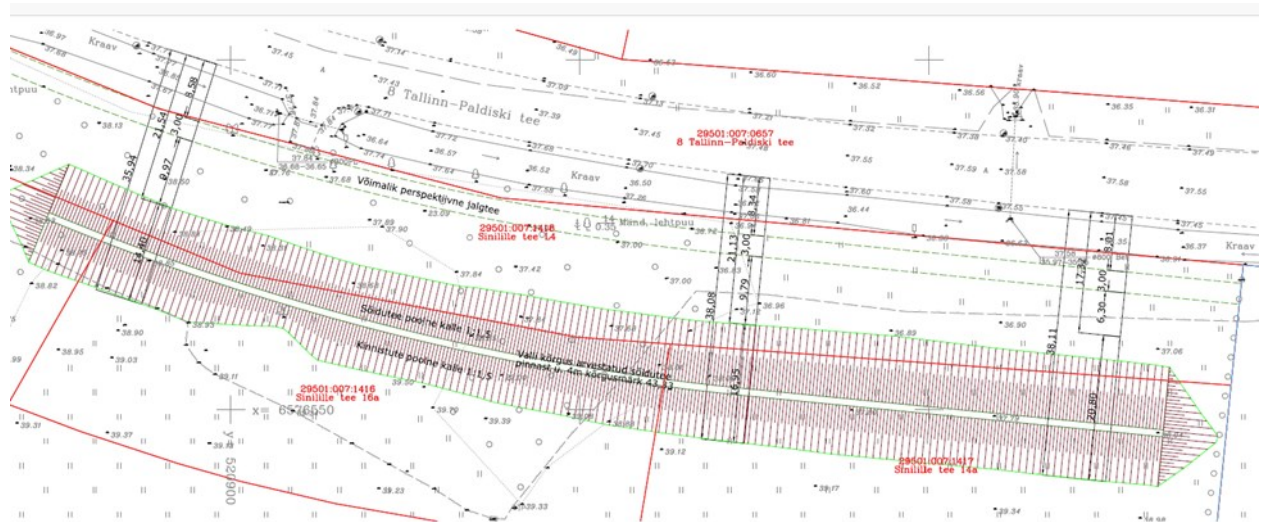
(allkirjastatud digitaalselt)

Marek Lind

juhataja

planeerimise osakonna kooskõlastuste üksus

Lisa: Eskiislahendus



Krista Einama

58627026, [Krista.Einama@transpordiamet.ee](mailto:Krista.Einama@transpordiamet.ee)